

EnOcean LAN Gateway

Das EnOcean LAN Gateway dient der Kommunikation mit den Geräten des EnOcean-Funksystem

Lieferumfang

Bitte prüfen Sie die Verpackung und den Inhalt auf Schäden:



Achtung!
Nehmen Sie das Gerät nicht in Betrieb, wenn es beschädigt ist.

Wenden Sie sich im Zweifelsfall an unseren technischen Kundendienst.

Verpackungsinhalt:

- EnOcean LAN Gateway
- Bedienungsanleitung
- 9V Netzteil (optional)

Inbetriebnahme

Voraussetzungen für den Betrieb:

- EnOcean LAN Gateway
- 9V Netzteil
- IP-Symcon Software

Schrittweise Installation Ihres EnOcean LAN Gateway:

- Auspacken und Packungsinhalt prüfen
- Anschließen der Spannungsversorgung
- Anschließen der Netzwerkverbindung
- Konfiguration des EnOcean LAN Gateways mit Hilfe des "LAN-Gateway Configuration-Tool" (Herunterladen unter <https://support.symcon.de/lan-gct>)

Bedienung

Hinweise zur Bedienung können Sie der IP-Symcon Dokumentation entnehmen: <https://support.symcon.de/enOcean>

Sicherheitshinweise

Beachten Sie folgende Hinweise, um Sach- oder Personenschäden zu vermeiden:

- Berühren Sie niemals die Steckerkontakte mit spitzen oder metallischen Gegenständen

- Eine Verpolung der Spannungsversorgung wird zur Zerstörung des Gerätes führen
- Führen Sie niemals eine Installation während eines Gewitters durch
- Stellen Sie sicher, dass Leitungen stolper- und trittsicher verlegt werden
- Verwenden Sie nur ein geeignetes Netzteil
- Setzen Sie das Gerät niemals direkter Sonneneinstrahlung aus
- Stellen Sie das Gerät niemals in die Nähe von Wärmequellen
- Stellen Sie das Gerät nicht auf Oberflächen, die wärmeempfindlich sind
- Schützen Sie das Gerät vor Nässe, Staub, Flüssigkeiten und Dämpfen
- Verwenden Sie das Gerät nicht in Feuchträumen oder explosionsgefährdeten Bereichen

Reinigung

Ziehen Sie vor jeder Reinigung des Gerätes den Netzstecker aus der Steckdose. Verwenden Sie bei der Reinigung ein leicht feuchtes Tuch. Benutzen Sie auf keinen Fall Putzmittel, Alkohol oder sonstige Lösungsmittel.



Achtung!
Verwenden Sie niemals so viel Wasser, dass dieses durch die seitlichen Lüftungsschlitze eindringen kann.

Sollte dies dennoch passieren, schließen Sie das Gerät auf keinen Fall wieder an und kontaktieren Sie unseren Kundendienst.

Technische Daten

Abmessungen (ohne Antenne):
70 x 70 x 25 mm
Gewicht: 100g
Spannungsversorgung: 9V= / 500mA
Schutzklasse: IP 20
Betriebstemperatur: 0 to 50°C
Funkmodul: TCM515 (Dolphin)

Verpackungsordnung

„Grundsätzlich sind Hersteller wie auch Vertrieber verpflichtet dafür zu sorgen, dass Verkaufsverpackungen prinzipiell nach Gebrauch wieder vom Endverbraucher zurückgenommen und einer erneuten Verwendung oder einer stofflichen Verwertung zugeführt werden.“ (gemäß § 4 Satz 1 der VerpackVO)

Sollten Sie Probleme bei der Entsorgung der Verpackungs- und Versandmaterialien haben, schreiben Sie uns gerne an: umweltschutz@symcon.de

Hersteller

PROJET electronic components GmbH
Buchäckerweg 27
D95689 Fuchsmühl

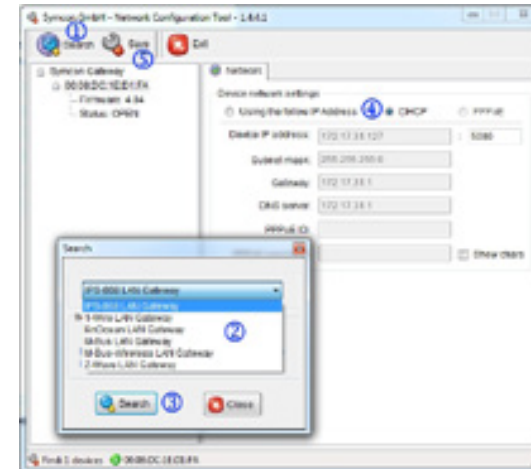
Gewährleistung

Die Gewährleistung umfasst Mängel, die zum Zeitpunkt der Übergabe des Produkts bestanden und innerhalb von zwei Jahren nach der Lieferung des gekauften Produkts offenbar werden.

Um die Gewährleistung in Anspruch zu nehmen, teilen Sie unserem Kundendienst den Mangel nach Kenntnisaufnahme mit. Schicken Sie das Produkt nicht ohne Absprache mit unserem Kundendienst ein.

Warenzeichen

Alle verwendete Firmen-, Markennamen und Warenzeichen sind Eigentum der jeweiligen Inhaber und dienen lediglich zur Identifikation und Beschreibung der Produkte.



Schrittweise Installation mit dem LAN-Gateway Configuration-Tool

1. "Search" - öffnet das Auswahlfenster
2. "EnOcean LAN Gateway" auswählen
3. "Search" drücken
4. DHCP ist voreingestellt eine eigene IP-Adresse kann optional selber vergeben werden
5. Die Änderungen mit "Save" abspeichern

Info: IP-Adresse merken oder notieren. Diese muss später in IP-Symcon (Client Socket) eingetragen werden.