

LAN-Gateway konfigurieren via Network Configuration Tool

Unterstützte Gateways

IPS-868 LAN Gateway (IPS-868-LAN)
1-Wire LAN Gateway (LAN-1-Wire)
EnOcean LAN Gateway (LAN-TCM310)
M-Bus LAN Gateway (LAN-M-Bus)
M-Bus-Wireless LAN Gateway (LAN-M-Bus-Wireless)
Z-Wave LAN Gateway (LAN-Z-Wave)

Download

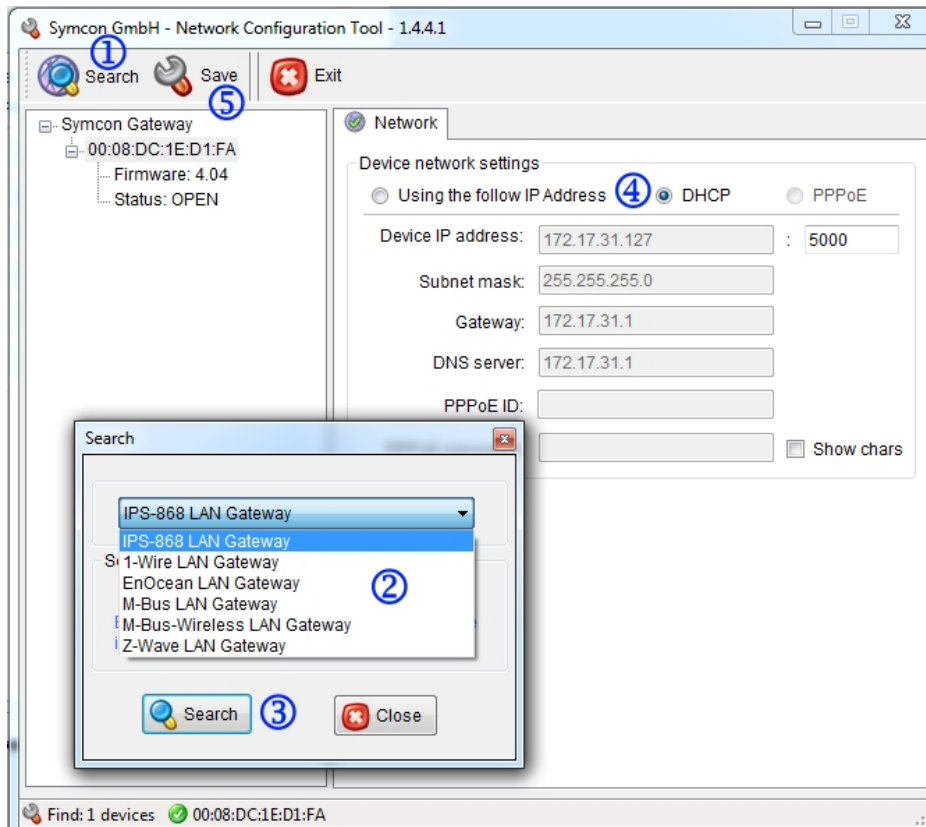
Das Tool kann unter folgender Adresse heruntergeladen werden.

<https://www.symcon.de/files/service/NetworkConfigurationTool.zip>

Im Anschluss ist das Programm, nach dem Entpacken, startbereit.

Einrichtung

Nach dem Anschluss des LAN-Gateways und Download des Network Configuration Tools müssen folgende Schritte gemacht werden.



Schritt 1:

Beim Drücken von "Search" öffnet sich das Auswahlfenster für den Gatewaytyp.

Schritt 2:

Über das DropDown Menü kann das vorhandene LAN-Gateway ausgewählt werden. Zusätzlich kann, neben einem UDP Broadcast, auch ein TCP-Unicast auf eine einzelne IP-Adresse durchgeführt werden.

Schritt 3:

Mit "Search" werden alle Gateways vom ausgewählten Typ gesucht und anschließend alle Treffer in der linken Liste mit der MAC-Adresse angezeigt.

Schritt 4:

Über den Reiter "Network" kann das Gerät konfiguriert werden. Standardmäßig ist DHCP voreingestellt. Bei Bedarf kann manuell die IP-Adresse konfiguriert werden.

Schritt 5:

Die Änderungen werden erst mit "Save" abgespeichert.

Tipp

Die eingestellte IP-Adresse merken oder notieren. Diese wird später in IP-Symcon zur weiteren Konfiguration benötigt.